



CITTÀ DI ALCAMO

Settore Servizi tecnici e  
manutentivi

# Manutenzione illuminazione pubblica centro urbano



Progettista Geom. Luigi Culmone  
Signor Salvatore Drago  
Signora Anna Maria Melia  
Signora Vita Maria Tamburella  
RUP Ing. Anna Parrino

Visti e pareri

CALCOLI ILLUMINOTECNICI

TAV.

7

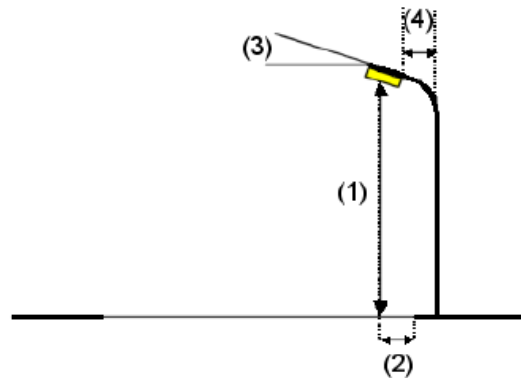
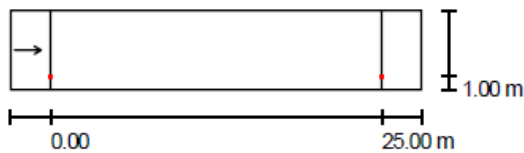
## Strada 3 (Schema stradale 1) / Dati di pianificazione

### Profilo strada

Carreggiata 1 (Larghezza: 6.000 m, Numero corsie: 1, Manto stradale: R3, q0: 0.070)

Fattore di manutenzione: 0.80

### Disposizioni lampade

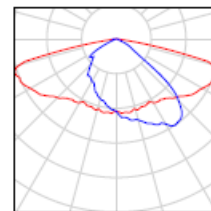


Lampada:	SCHREDER TECEO1/5103/32LED500mA	
Flusso luminoso (Lampada):	4594 lm	Valori massimi dell'intensità luminosa
Flusso luminoso (Lampadine):	5405 lm	per 70°: 498 cd/klm
Potenza lampade:	53.0 W	per 80°: 172 cd/klm
Disposizione:	un lato, in basso	per 90°: 0.00 cd/klm
Distanza pali:	25.000 m	Per tutte le direzioni che, per le lampade installate e utilizzabili, formano
Altezza di montaggio (1):	6.100 m	l'angolo indicato con le verticali inferiori.
Altezza fuochi:	6.000 m	Nessuna intensità luminosa superiore a 90°.
Distanza dal bordo stradale (2):	1.000 m	La disposizione rispetta la classe di intensità
Inclinazione braccio (3):	0.0 °	luminosa G1.
Lunghezza braccio (4):	1.000 m	La disposizione rispetta la classe degli indici di
		abbagliamento D.6.

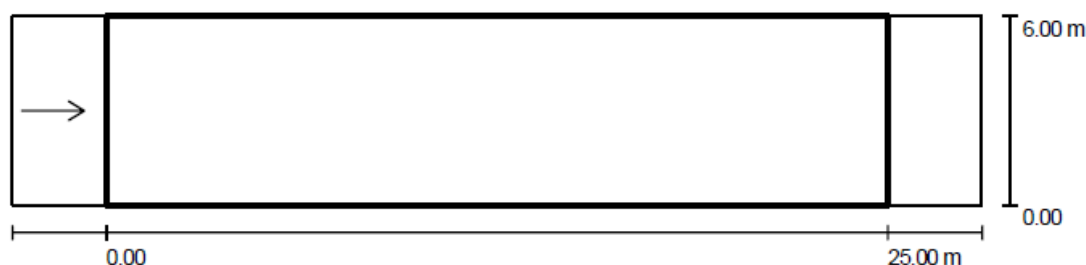
### Strada 3 (Schema stradale 1) / Lista pezzi lampade

SCHREDER TECEO1/5103/32LED500mA  
 Articolo No.: 5103L19  
 Flusso luminoso (Lampada): 4594 lm  
 Flusso luminoso (Lampadine): 5405 lm  
 Potenza lampade: 53.0 W  
 Classificazione lampade secondo CIE: 100  
 CIE Flux Code: 42 83 100 91 85  
 Dotazione: 1 x Personalizzato (Fattore di correzione 1.000).

Per un'immagine della lampada consultare il nostro catalogo lampade.



### Strada 3 (Schema stradale 1) / Campo di valutazione Carreggiata 1 / Panoramica risultati



Fattore di manutenzione: 0.80

Scala 1:222

Reticolo: 10 x 3 Punti

Elementi stradali corrispondenti: Carreggiata 1.

Manto stradale: R3, q0: 0.070

Classe di illuminazione selezionata: ME3b

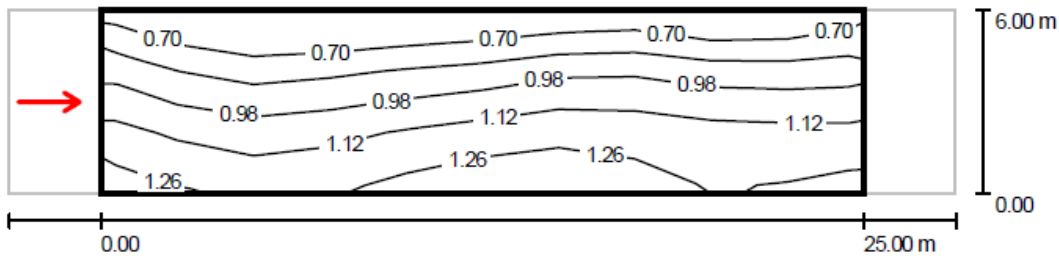
(Tutti i requisiti fotometrici sono rispettati.)

	$L_m$ [cd/m <sup>2</sup> ]	U0	UI	TI [%]	SR
Valori reali calcolati:	1.00	0.62	0.80	13	0.55
Valori nominali secondo la classe:	≥ 1.00	≥ 0.40	≥ 0.60	≤ 15	≥ 0.50
Rispettato/non rispettato:	✓	✓	✓	✓	✓

#### Osservatori corrispondenti (1 Pezzo):

No.	Osservatore	Posizione [m]	$L_m$ [cd/m <sup>2</sup> ]	U0	UI	TI [%]
1	Osservatore 1	(-60.000, 3.000, 1.500)	1.00	0.62	0.80	13

**Strada 3 (Schema stradale 1) / Campo di valutazione Carreggiata 1 / Osservatore 1 /  
Isolinee (L)**



Valori in Candela/m<sup>2</sup>, Scala 1 : 222

Reticolo: 10 x 3 Punti

Posizione dell'osservatore: (-60.000 m, 3.000 m, 1.500 m)

Manto stradale: R3, q0: 0.070

	$L_m$ [cd/m <sup>2</sup> ]	U0	UI	TI [%]
Valori reali calcolati:	1.00	0.62	0.80	13
Valori nominali secondo la classe ME3b:	≥ 1.00	≥ 0.40	≥ 0.60	≤ 15
Rispettato/non rispettato:	✓	✓	✓	✓

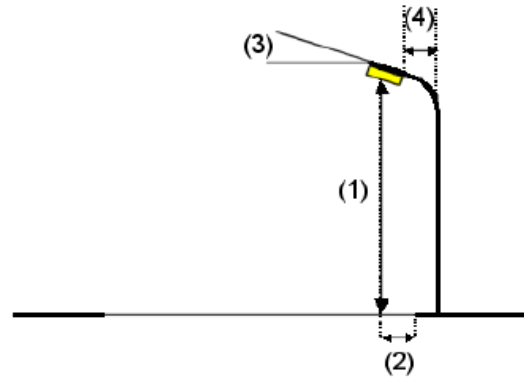
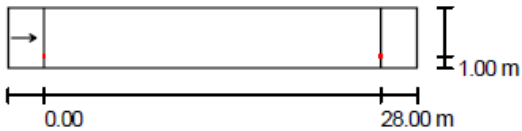
## Strada 4 (Schema stradale 1) / Dati di pianificazione

### Profilo strada

Carreggiata 1 (Larghezza: 5.000 m, Numero corsie: 1, Manto stradale: R3, q0: 0.070)

Fattore di manutenzione: 0.80

### Disposizioni lampade

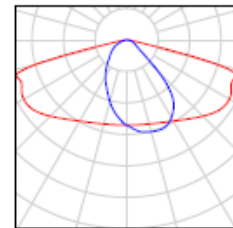


Lampada:	SCHREDER TECEO1/5102/32LED500mA/321352	
Flusso luminoso (Lampada):	4731 lm	Valori massimi dell'intensità luminosa
Flusso luminoso (Lampadine):	5405 lm	per 70°: 519 cd/klm
Potenza lampade:	53.0 W	per 80°: 82 cd/klm
Disposizione:	un lato, in basso	per 90°: 0.00 cd/klm
Distanza pali:	28.000 m	Per tutte le direzioni che, per le lampade installate e utilizzabili, formano
Altezza di montaggio (1):	6.100 m	l'angolo indicato con le verticali inferiori.
Altezza fuochi:	6.000 m	Nessuna intensità luminosa superiore a 90°.
Distanza dal bordo stradale (2):	1.000 m	La disposizione rispetta la classe di intensità
Inclinazione braccio (3):	0.0 °	luminosa G3.
Lunghezza braccio (4):	1.000 m	La disposizione rispetta la classe degli indici di
		abbagliamento D.6.

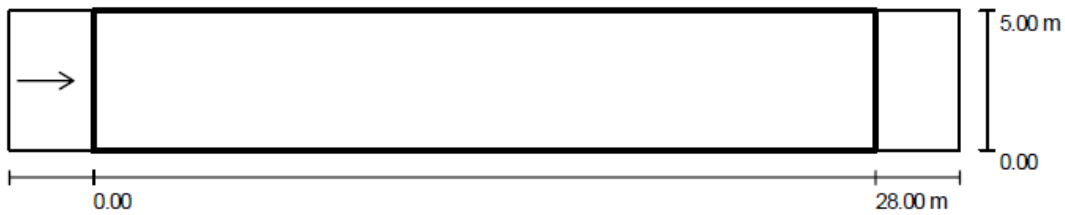
## Strada 4 (Schema stradale 1) / Lista pezzi lampade

SCHREDER TECEO1/5102/32LED500mA  
Articolo No.: 321352  
Flusso luminoso (Lampada): 4731 lm  
Flusso luminoso (Lampadine): 5405 lm  
Potenza lampade: 53.0 W  
Classificazione lampade secondo CIE: 100  
CIE Flux Code: 44 77 97 100 88  
Dotazione: 1 x Personalizzato (Fattore di correzione 1.000).

Per un'immagine della lampada consultare il nostro catalogo lampade.



**Strada 4 (Schema stradale 1) / Campo di valutazione Carreggiata 1 / Panoramica risultati**



Fattore di manutenzione: 0.80

Scala 1:244

Reticolo: 10 x 3 Punti

Elementi stradali corrispondenti: Carreggiata 1.

Manto stradale: R3, q0: 0.070

Classe di illuminazione selezionata: ME3b

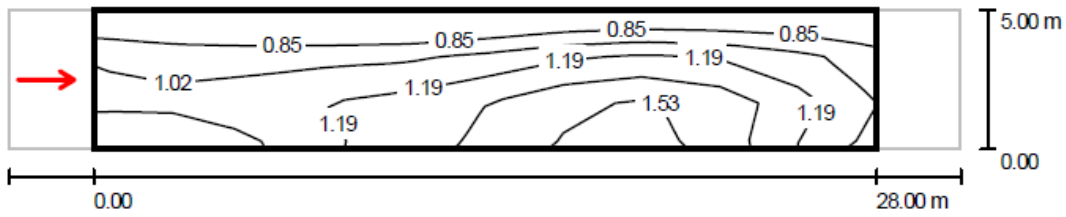
(Tutti i requisiti fotometrici sono rispettati.)

	$L_m$ [cd/m <sup>2</sup> ]	U0	UI	TI [%]	SR
Valori reali calcolati:	1.12	0.64	0.76	15	0.50
Valori nominali secondo la classe:	≥ 1.00	≥ 0.40	≥ 0.60	≤ 15	≥ 0.50
Rispettato/non rispettato:	✓	✓	✓	✓	✓

**Osservatori corrispondenti (1 Pezzo):**

No.	Osservatore	Posizione [m]	$L_m$ [cd/m <sup>2</sup> ]	U0	UI	TI [%]
1	Osservatore 1	(-60.000, 2.500, 1.500)	1.12	0.64	0.76	15

**Strada 4 (Schema stradale 1) / Campo di valutazione Carreggiata 1 / Osservatore 1 /  
Isolinee (L)**



Valori in Candela/m<sup>2</sup>, Scala 1 : 244

Reticolo: 10 x 3 Punti

Posizione dell'osservatore: (-60.000 m, 2.500 m, 1.500 m)

Manto stradale: R3, q0: 0.070

	$L_m$ [cd/m <sup>2</sup> ]	U0	UI	TI [%]
Valori reali calcolati:	1.12	0.64	0.76	15
Valori nominali secondo la classe ME3b:	$\geq 1.00$	$\geq 0.40$	$\geq 0.60$	$\leq 15$
Rispettato/non rispettato:	✓	✓	✓	✓